

Contact et renseignements :



Coralie, Gréta et J -Loup CASSOT

46 250 GOUJOUNAC

☎ / 📠 05.65.36.68.58.

contact@ferme-du-touron.com www.ferme-du-touron.com

Ouverture d' avril à Novembre

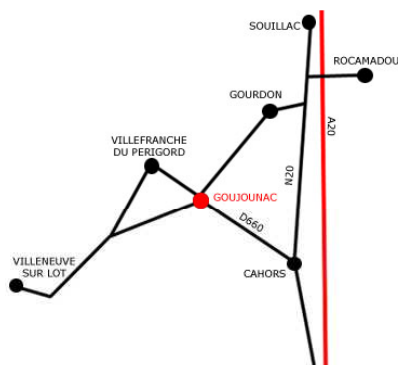
Réservation pour les groupes (minimum 20 pers. et maximum 50 pers.)

Tarifs : Demi journée : 4 €/ pers.

Journée : 6 €/ pers.

Gratuit pour les accompagnateurs (dans la limite de la réglementation en vigueur)

A votre disposition : Circuit découverte avec panneaux pédagogiques (boucle de 1 km), salle d' activité et sanitaires, salle de pique- nique et aire de pique- nique ombragée, Parking bus



Ferme pédagogique

Ateliers pédagogiques 2009/2010



Cycle III



Cycle III

Le jardin potager

Objectifs : Identifier et connaître les différents plantes du jardin
Les condition de germination
La terre et l'alimentation des plantes
Le compost et gestion de l'eau

Thèmes : La fleur et ses différentes parties
La croissance de la plante : fleur, fruit graine

Nouveauté 2010

Activités pédagogiques : Découvrir le jardin, se promener et sentir les différentes plantes.
Planter ou semer un légume de saison pour le voir pousser en classe.

Cycle III

Cuisiner : Pain ou confiture

Objectifs : Appliquer une recette simple et comprendre un processus complexe.
Repartir avec un pain ou un pot de confiture.

Thèmes : Les ingrédients, les fruits et les saisons, les fleurs comestibles
Le blé, sa transformation en farine, la fabrication du pain à l'ancienne, le façonnage. les recettes du pain et de la confiture

Activités pédagogiques : Atelier confiture ou Atelier pain
Ecrire une recette, faire une étiquette pour un pot de confiture



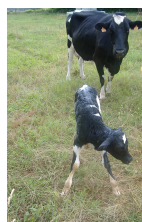
Cycle III

L' élevage laitier et la production laitière Les secrets de la vache

Objectifs : Identifier et observer une espèce animale, comprendre la vie des vaches laitières, connaître la route du lait.

Thèmes : La famille de la vache, la reproduction et la gestation, l'alimentation et la rumination, le suivi sanitaire et la traçabilité, la traite, le lait, la vie.

Activités pédagogiques : Approche et connaissance de la vache laitière
Observation de la mamelle et de la rumination
Reconnaissance des différents aliments
Jeux de la carte d'identité de la vache
La route du lait et dégustation des différents produits.
Support vidéo sur la traite et le vêlage.



Cycle III

Découvrir la faune et la flore de la Bouriane

Objectifs : Observer un milieu naturel, apprendre à le respecter, comprendre son fonctionnement

Thèmes : Découverte des vergers (noix et châtaignes), découverte de la forêt, la prairie, le paysage, l'eau, les fontaines.

Activités pédagogiques : Reconnaître les différentes essences d'arbres, de champignons.
Reconnaître les empreintes d'animaux sauvages,
Réalisation d'un herbier
Le cycle de l'eau