

Contact et renseignements :



Coralie, Gréta et J -Loup CASSOT

46 250 GOUJOUNAC

☎/📠 05.65.36.68.58.

contact@ferme-du-touron.com www.ferme-du-touron.com

Ouverture d' avril à Novembre

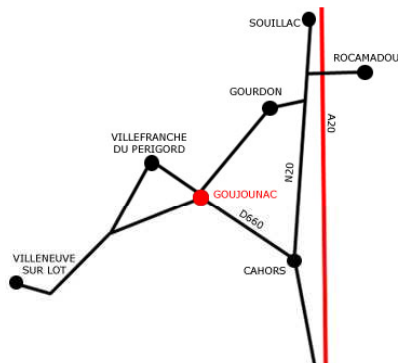
Réservation pour les groupes (minimum 20 pers. et maximum 50 pers.)

Tarifs : Demi journée : 4 €/ pers.

Journée : 6 €/ pers.

Gratuit pour les accompagnateurs (dans la limite de la réglementation en vigueur)

A votre disposition : Circuit découverte avec panneaux pédagogiques (boucle de 1 km), salle d' activité et sanitaires, salle de pique- nique et aire de pique- nique ombragée, Parking bus

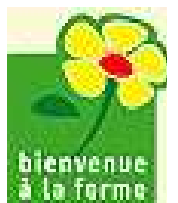


Ferme pédagogique

Ateliers pédagogiques 2009/2010



Cycle I, II



Cycle I et II

Les animaux de la ferme A plumes ou à poils

Objectifs : Identifier et connaître les différentes espèces animales :
Poules, lapins, canards, vaches et poney et faciliter les contacts.

Thèmes : La famille et les petits, le logement, le physique, les plumes, les poils, la reproduction et la gestation, le comportement, les besoins.

Activités pédagogiques : Observer, approcher et caresser, comparer les espèces, les alimenter, les abreuver, jeux questions réponses, récolter plumes, poils, grains, céréales.



Cycle I , II

Cuisiner : Pain ou confiture

Objectifs : Appliquer une recette simple et comprendre un processus complexe.
Repartir avec un pain ou un pot de confiture.

Thèmes : Les ingrédients, les fruits et les saisons, les fleurs comestibles
Le blé, sa transformation en farine, la fabrication du pain à l'ancienne, le façonnage. les recettes du pain et de la confiture

Activités pédagogiques : Atelier confiture ou Atelier pain
Ecrire une recette, faire une étiquette pour un pot de confiture



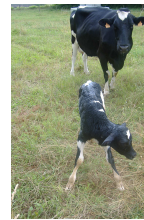
Cycle I , II

L' élevage laitier et la production laitière Les secrets de la vache

Objectifs : Identifier et observer une espèce animale, comprendre la vie des vaches laitières, connaître la route du lait.

Thèmes : La famille de la vache, la reproduction et la gestation, l'alimentation et la rumination, le suivi sanitaire et la traçabilité, la traite, le lait, la vie.

Activités pédagogiques : Approche et connaissance de la vache laitière
Observation de la mamelle et de la rumination
Reconnaissance des différents aliments
Jeux de la carte d'identité de la vache
La route du lait et dégustation des différents produits.
Support vidéo sur la traite et le vêlage.



Cycle I , II

Le jardin potager

Objectifs : Identifier et connaître les différents légumes et fleurs du jardin
Les outils du jardinier
La terre et l'alimentation des plantes

Thèmes : La fleur et ses différentes parties
Comment pousse une plante ?
Les animaux du jardin

Activités pédagogiques : Découvrir le jardin, se promener et sentir les différentes plantes.
Planter ou semer un légume de saison pour le voir pousser en classe.

Nouveauté 2010