

Contact et renseignements :



Coralie, Gréta et J -Loup CASSOT

46 250 GOUJOUNAC

☎ / 📠 05.65.36.68.58.

contact@ferme-du-touron.com www.ferme-du-touron.com

Ouverture d' avril à Novembre

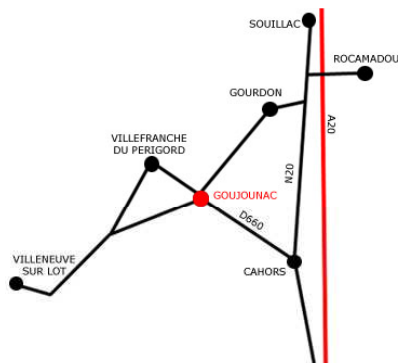
Réservation pour les groupes (minimum 20 pers. et maximum 50 pers.)

Tarifs : Demi journée : 4 €/ pers.

Journée : 6 €/ pers.

Gratuit pour les accompagnateurs

A votre disposition : Circuit découverte avec panneaux pédagogiques (boucle de 1 km), salle d' activité et sanitaires, salle de pique- nique et aire de pique- nique ombragée, Parking bus



Ferme pédagogique

Ateliers pédagogiques 2008/2009



Cycle I, II, III



Cycle I et II

Les animaux de la ferme A plumes ou à poils

Objectifs : Identifier et connaître les différentes espèces animales :
Poules, lapins, canards, vaches et poney et faciliter les contacts.

Thèmes : La famille et les petits, le logement, le physique, les plumes, les poils, la reproduction et la gestation, le comportement, les besoins.

Activités pédagogiques : Observer, approcher et caresser, comparer les espèces, les alimenter, les abreuver, jeux questions réponses, récolter plumes, poils, grains, céréales.



Cycle I , II et III

Cuisiner : Pain ou confiture

Objectifs : Appliquer une recette simple et comprendre un processus complexe.
Repartir avec un pain ou un pot de confiture.

Thèmes : Les ingrédients, les fruits et les saisons, les fleurs comestibles
Le blé, sa transformation en farine, la fabrication du pain à l'ancienne, le façonnage. les recettes du pain et de la confiture

Activités pédagogiques : Atelier confiture ou Atelier pain
Ecrire une recette, faire une étiquette pour un pot de confiture



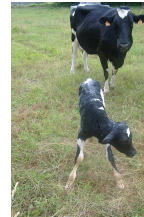
Cycle II , III

L' élevage laitier et la production laitière Les secrets de la vache

Objectifs : Identifier et observer une espèce animale, comprendre la vie des vaches laitières, connaître la route du lait.

Thèmes : La famille de la vache, la reproduction et la gestation, l'alimentation et la rumination, le suivi sanitaire et la traçabilité, la traite, le lait, la vie.

Activités pédagogiques : Approche et connaissance de la vache laitière
Observation de la mamelle et de la rumination
Reconnaissance des différents aliments
Jeux de la carte d'identité de la vache
La route du lait et dégustation des différents produits.



Cycle II, III

Découvrir la faune et la flore de la Bouriane

Objectifs : Observer un milieu naturel, apprendre à le respecter, comprendre son fonctionnement

Thèmes : Découverte des vergers (noix et châtaignes), découverte de la forêt, la prairie, le paysage, l'eau, les fontaines.

Activités pédagogiques : Reconnaître les différentes essences d'arbres, de champignons.
Reconnaître les empreintes d'animaux sauvages,
Réalisation d'un herbier
Le cycle de l'eau